

CHINESISCHE ARCHITEKTUR

VON

ERNST BOERSCHMANN

340 TAFELN IN LICHTDRUCK : 270 TAFELN MIT
591 BILDERN NACH PHOTOGRAPHISCHEN VOR-
LAGEN UND 70 TAFELN NACH ZEICHNUNGEN ·
6 FARBENTAFELN UND 39 ABBILDUNGEN IM TEXT
ZWEI BÄNDE



ERSTER BAND

VERLAG ERNST WASMUTH A-G / BERLIN

普樂寺
 Pu lo sze.
 (Yuan ting tze.)
 Tempel der alles durchdringenden Freude. 圓亭子

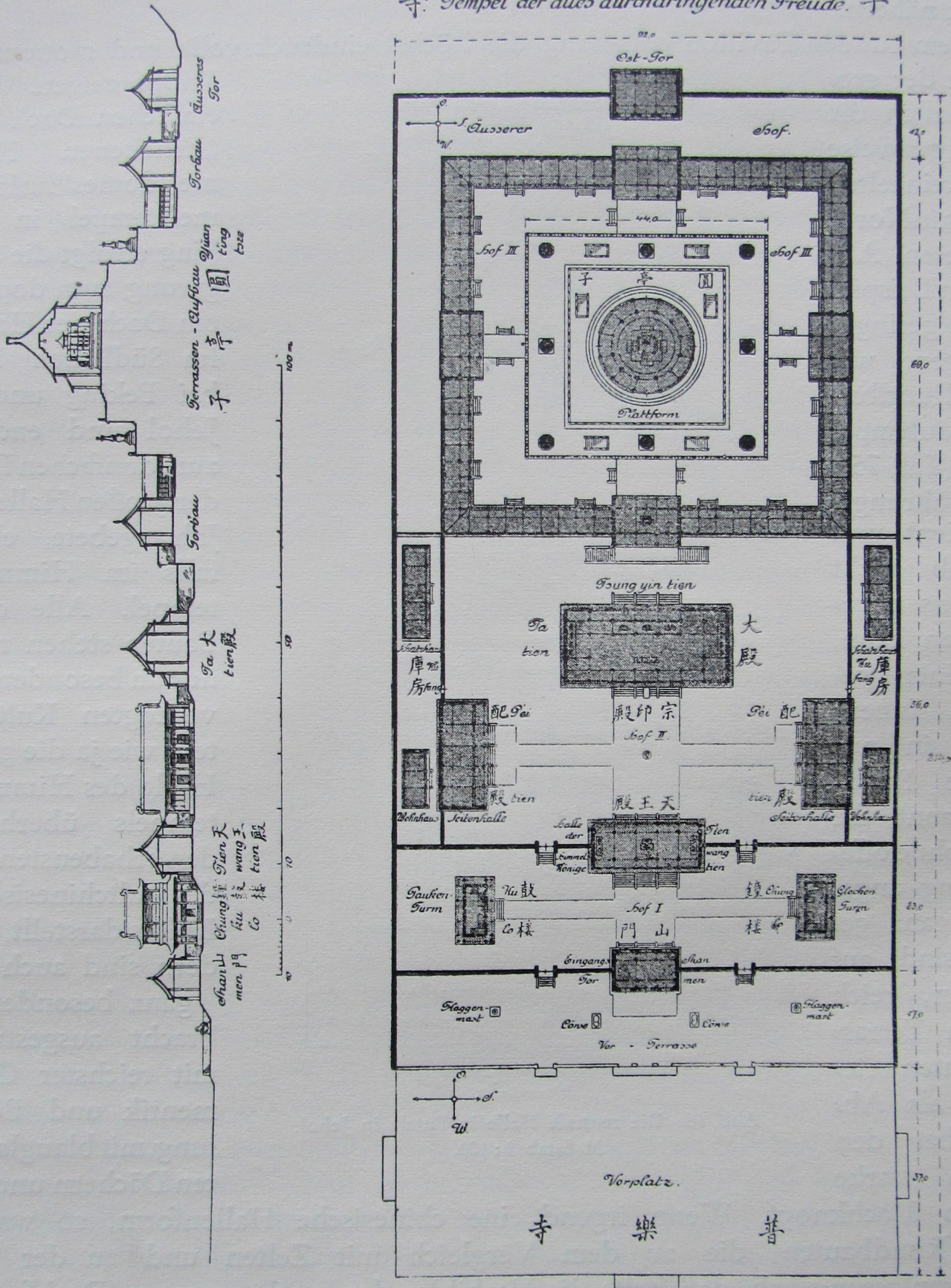


Abb. 17. Grundriß und Längenschnitt des Lamatempels Pu lo sze bei der Sommerresidenz in Jehol. Maßstab 1 : 1200.

Die zentrale Hauptanlage zeigt die Rundhalle auf doppelter Terrasse, 8 Pagoden und den Umgang mit 4 Toren.

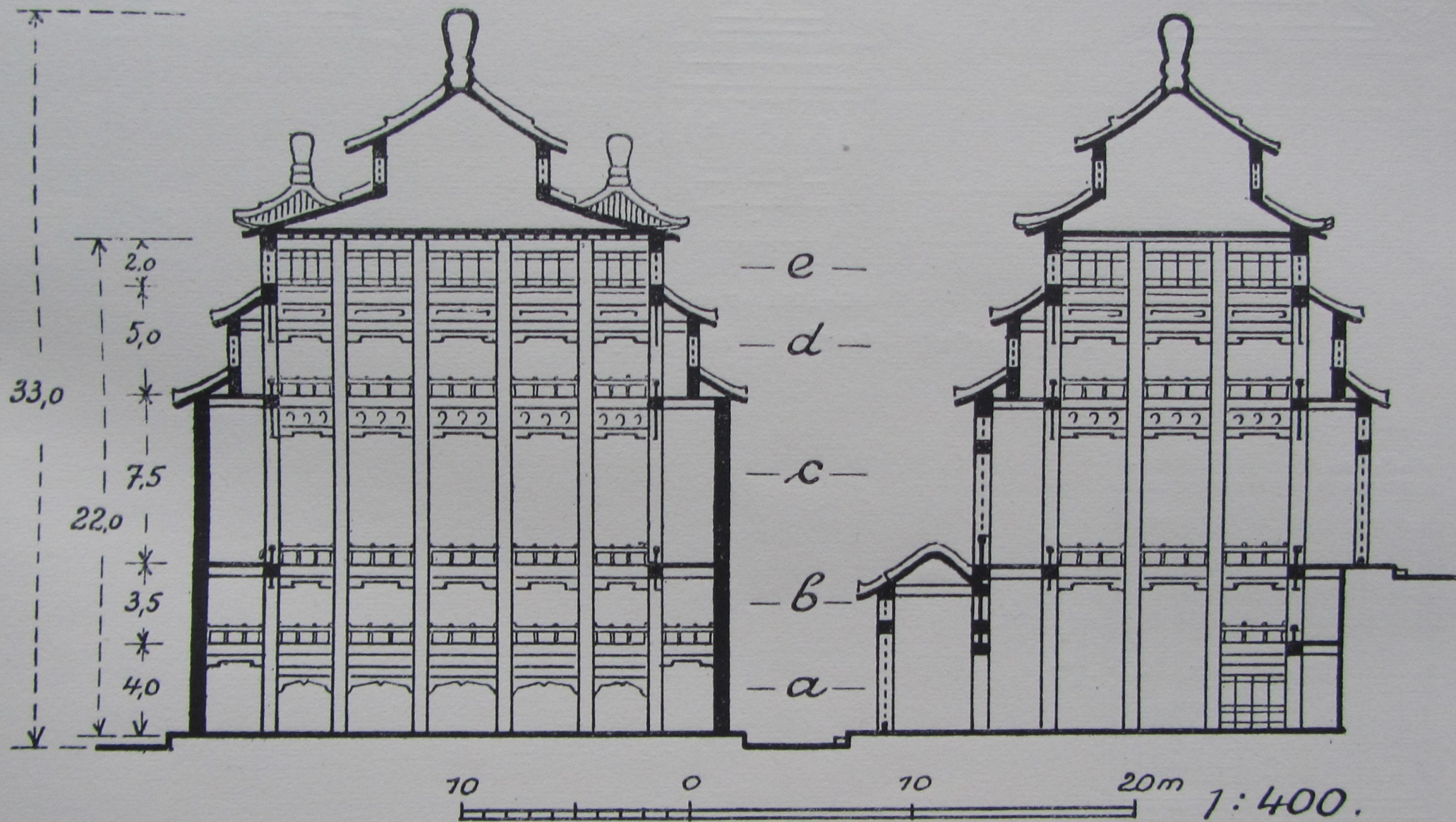
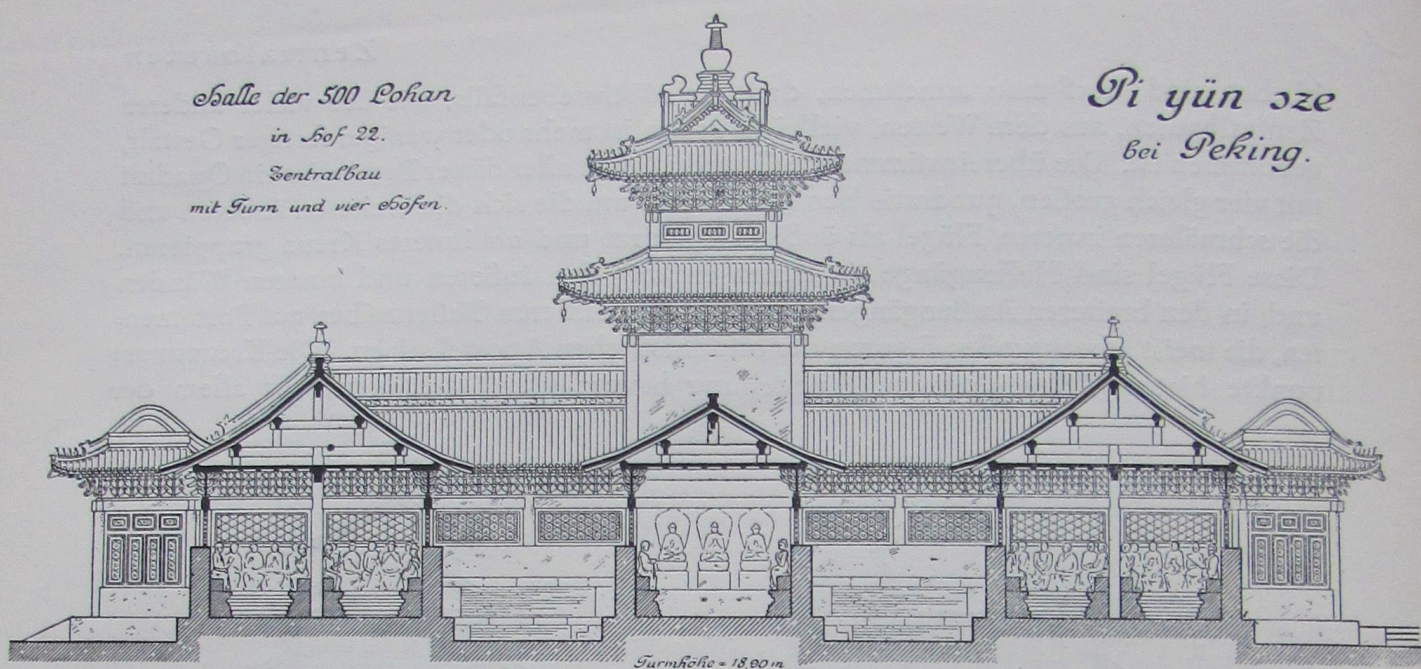


Abb. 19. Querschnitte der Großen Halle in Ta fo sze in Jehol.

Grundrisse Abb. 18.

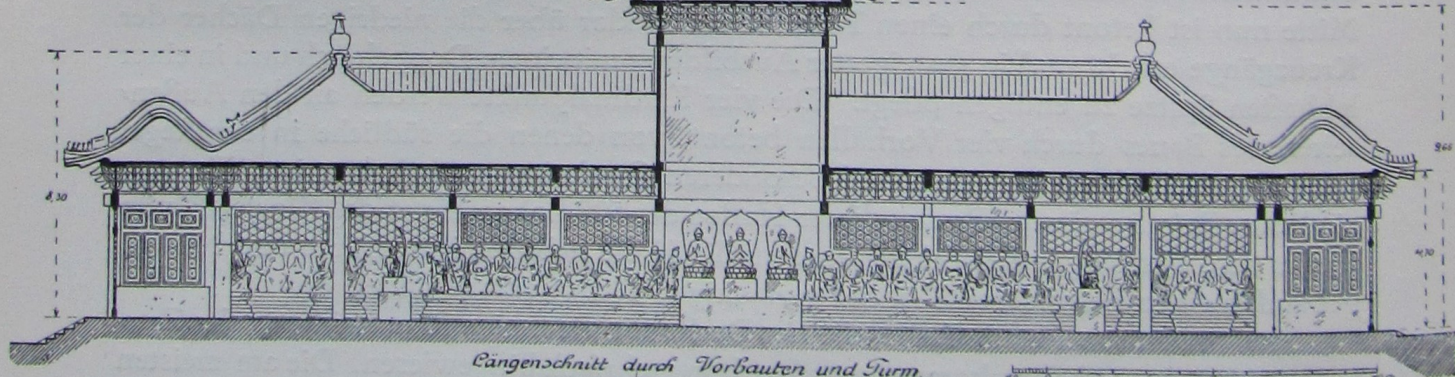
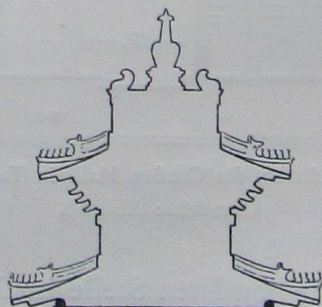
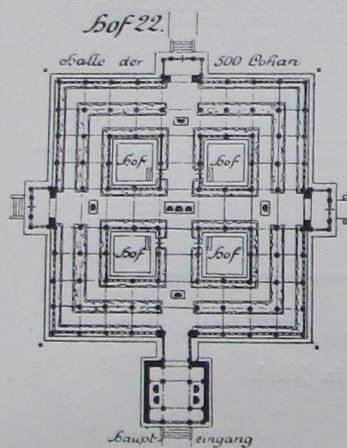
Halle der 500 Bohian
in Hof 22.
Zentralbau
mit Turm und vier Höfen.

Pi yün sze
bei Peking.



Turmhöhe = 18,00 m

Längenschnitt durch zwei Höfe.



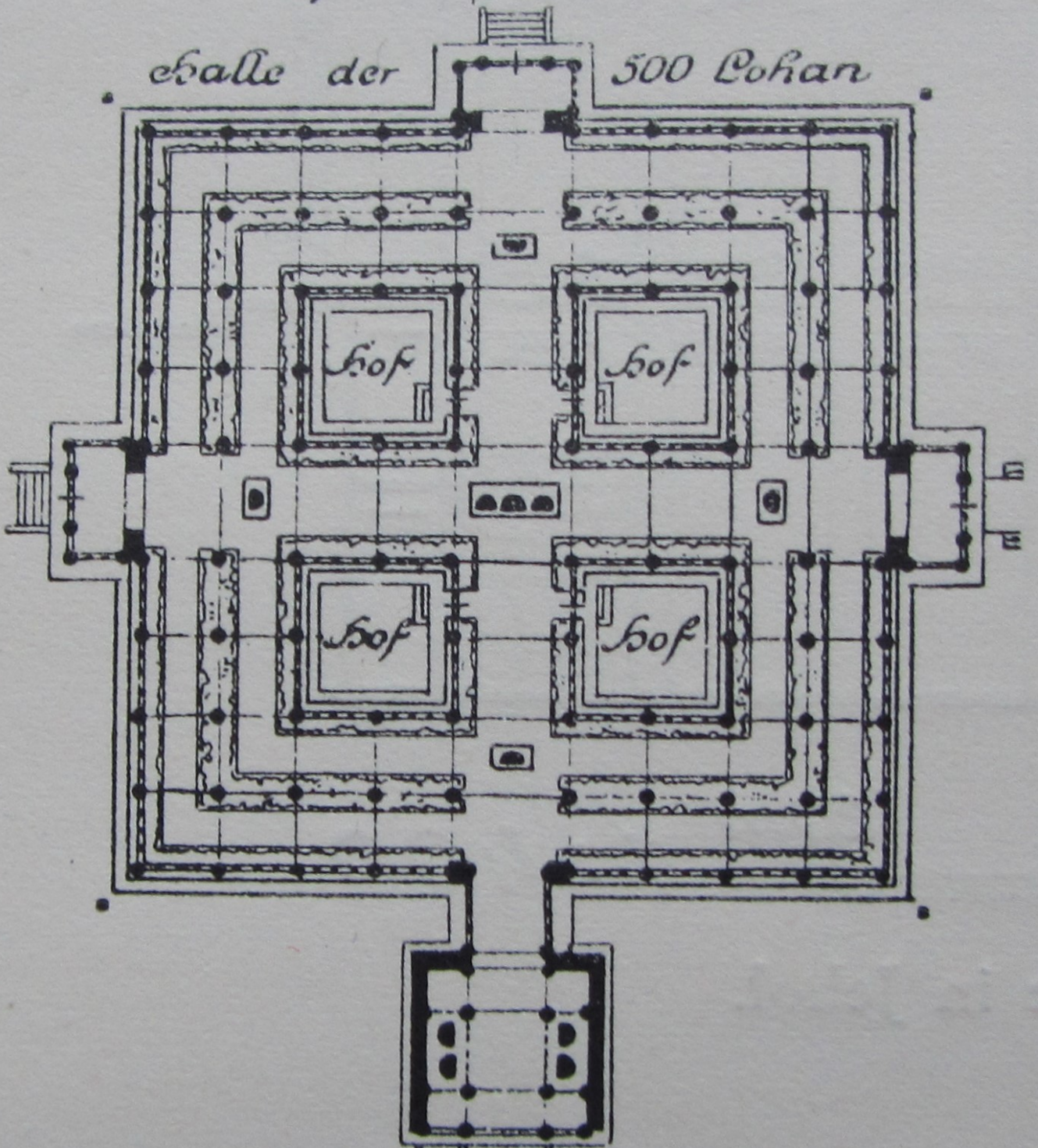
Längenschnitt durch Vorbauten und Turm.

Abb. 20. Halle der 500 buddhistischen Apostel im Kloster Pi yün sze in den Westbergen bei Peking.
Maßstab etwa 1 : 225, Grundriß etwa 1 : 900.

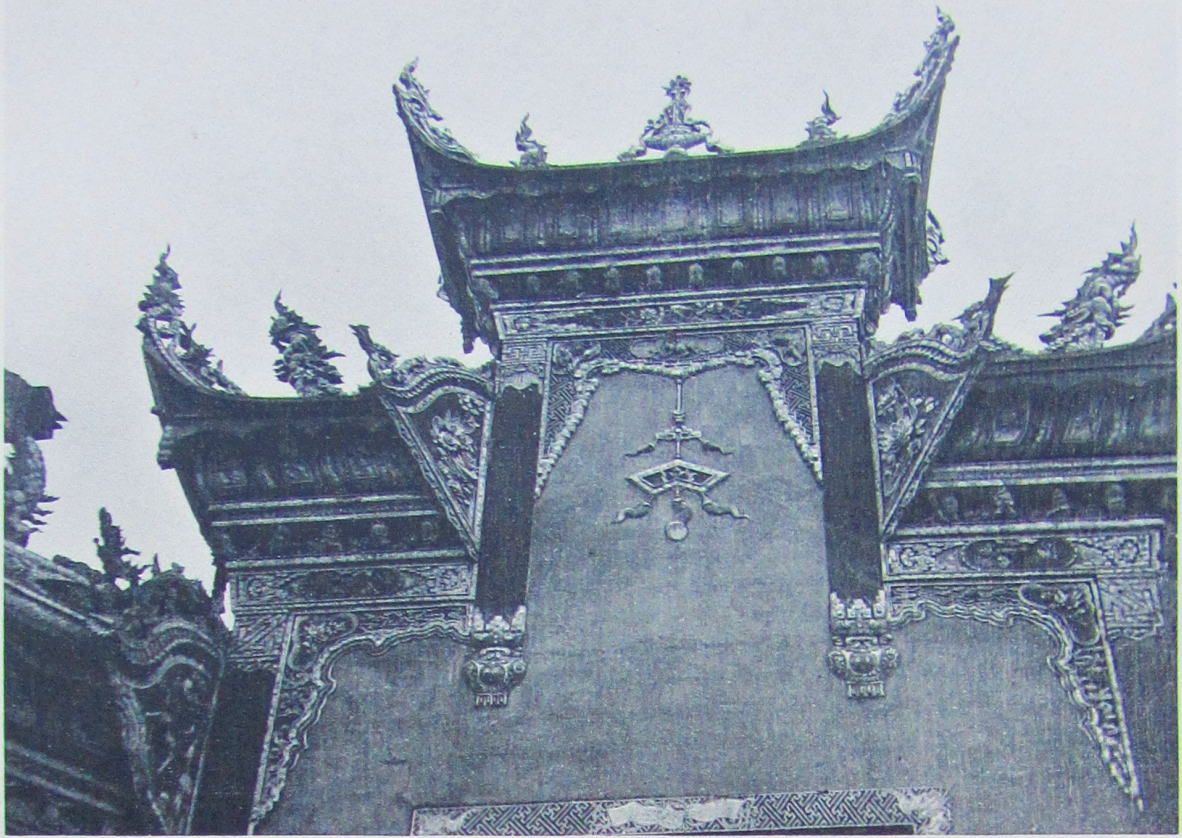
Hof 22.

Halle der

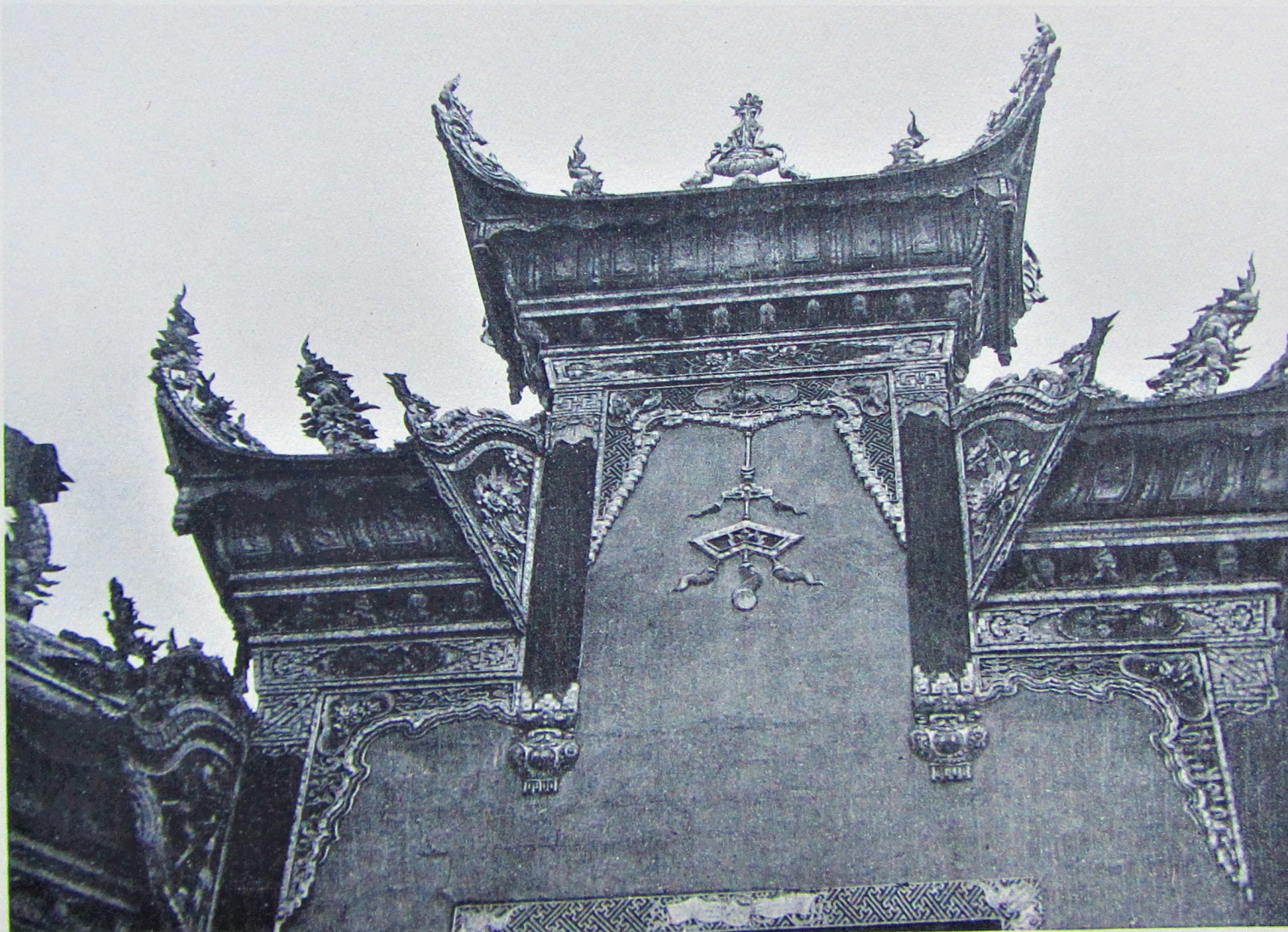
500 Pohan

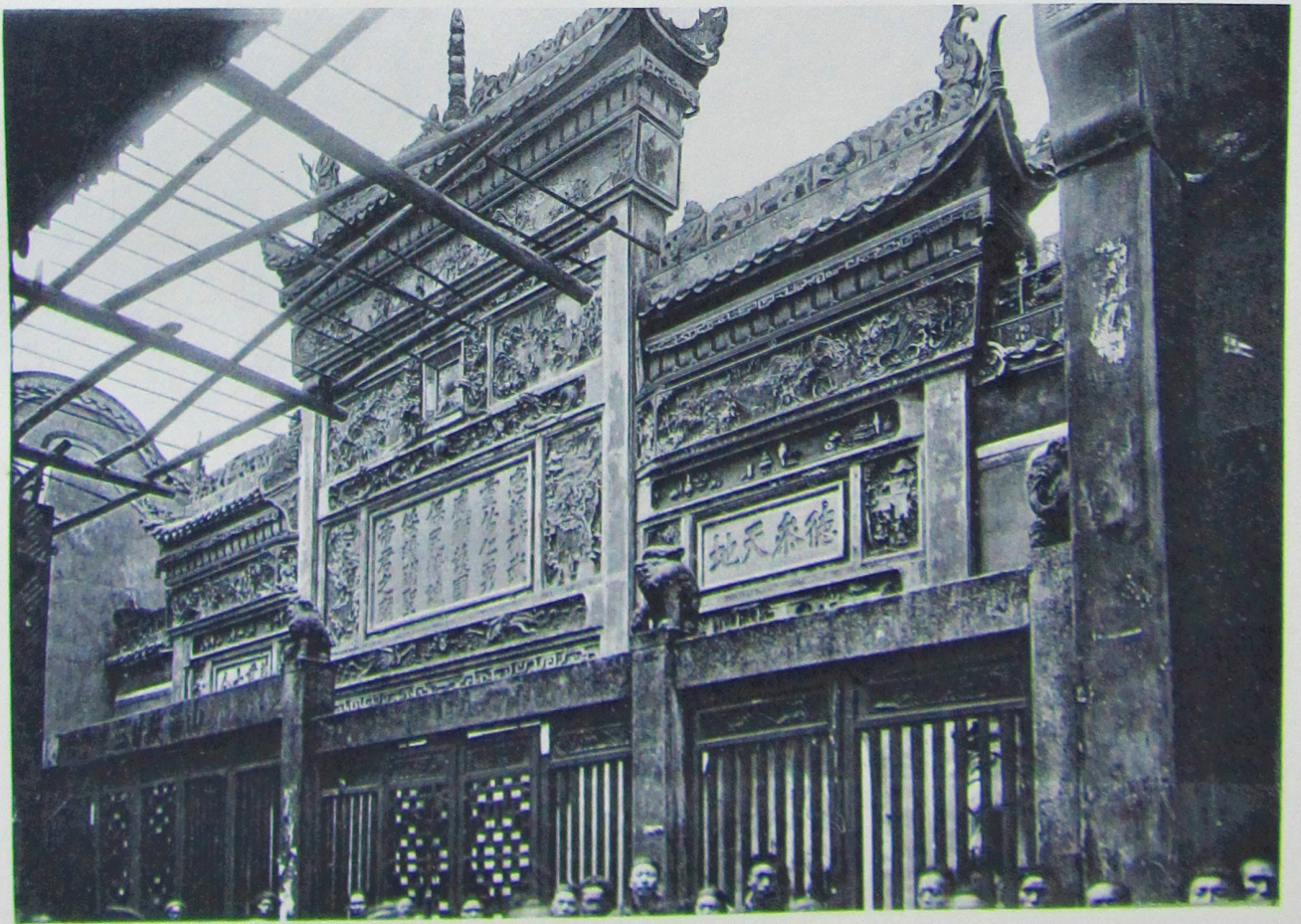


Haupt eingang



P'ailoufronten
Prov. Szed'uan





P'ailoufronten
Prov. Kuangsi · Hunan

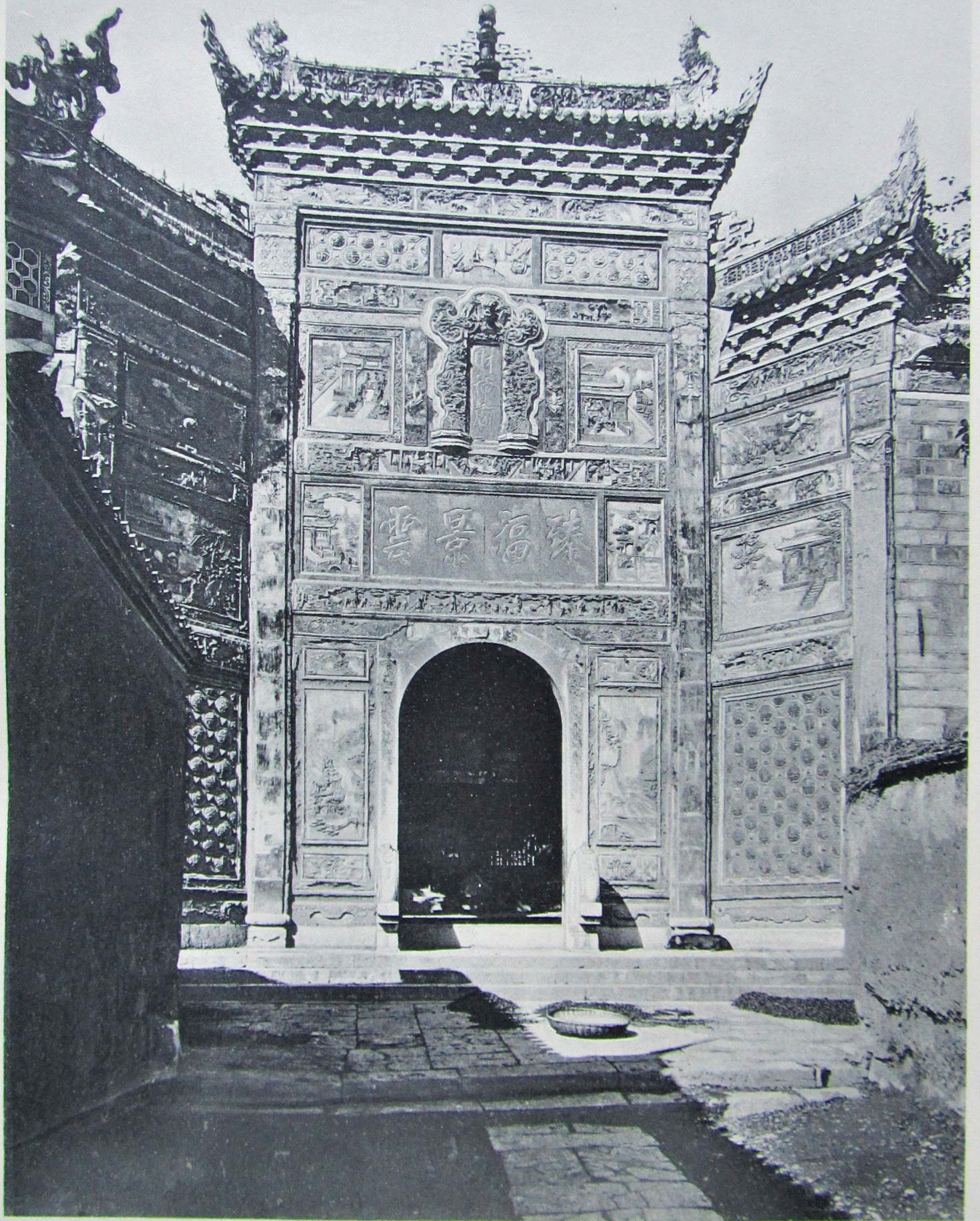




P'ailoufront
Prov. Hunan. Teilansicht



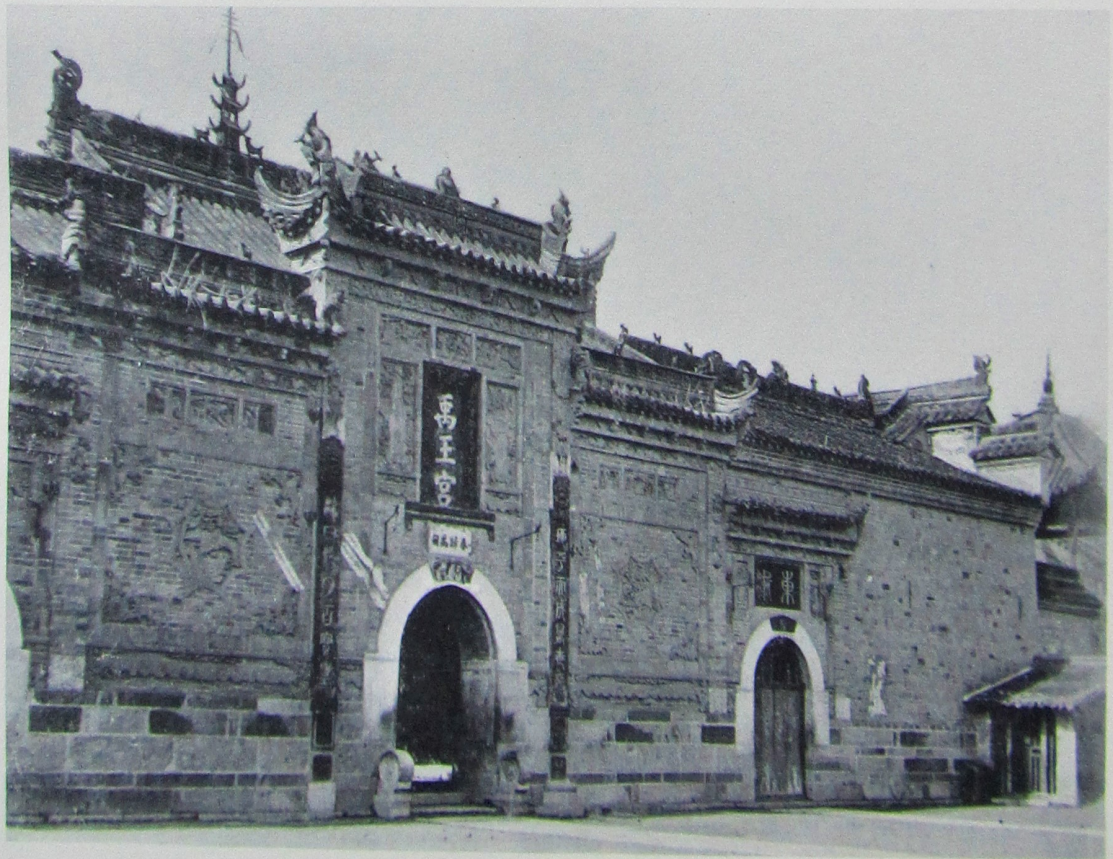
P'ailoufront
Prov. Szeh'uan



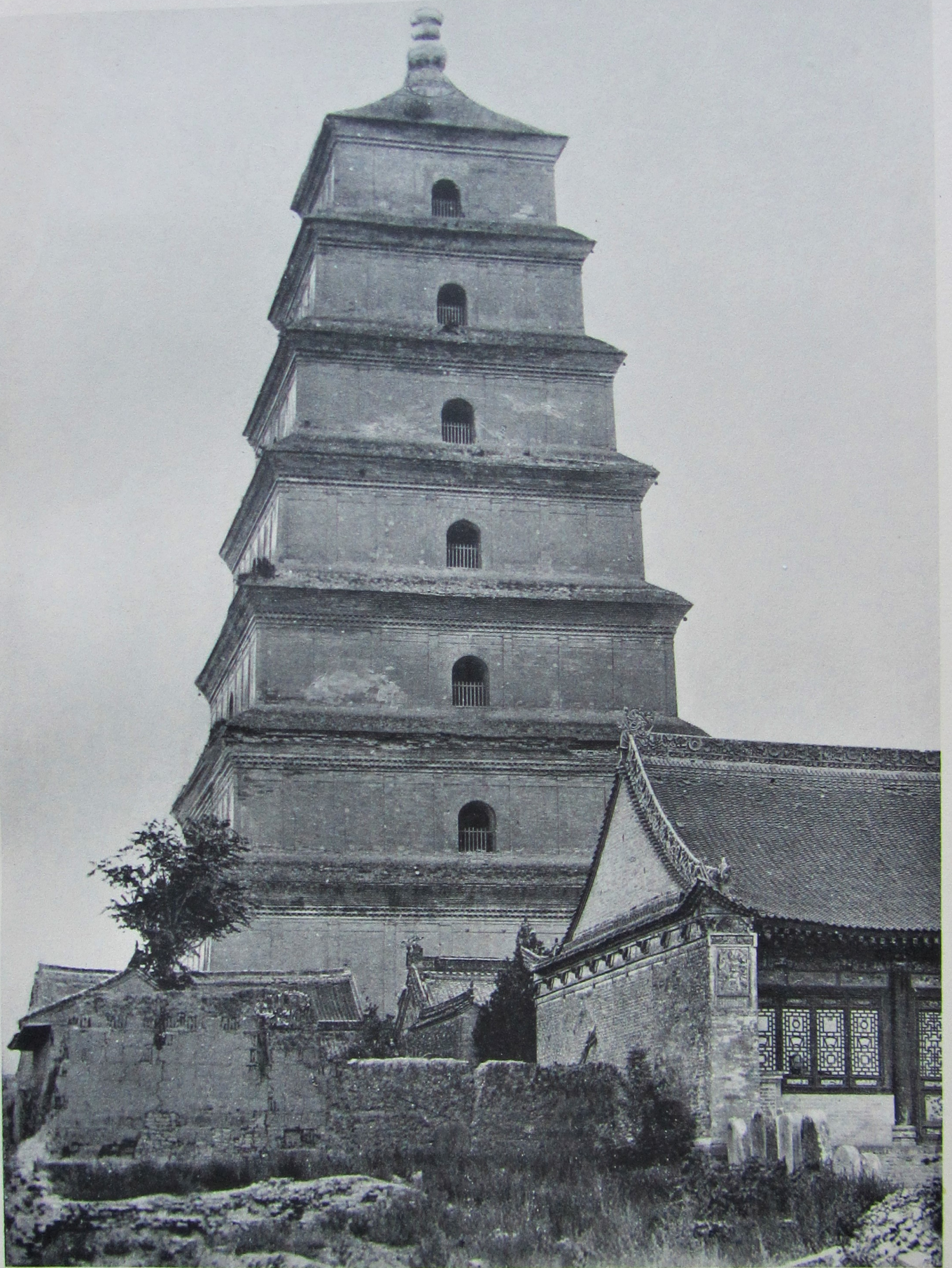
P'ailoufront
Prov. Szeh'uan



P'ailou front
Prov. Szed'uan



P'ailoufronten
Prov. Szed'uan · Shensi



Stufenpagode
Sianfu, Prov. Shensi



Stufenpagode
Shashi, Prov. Hupei

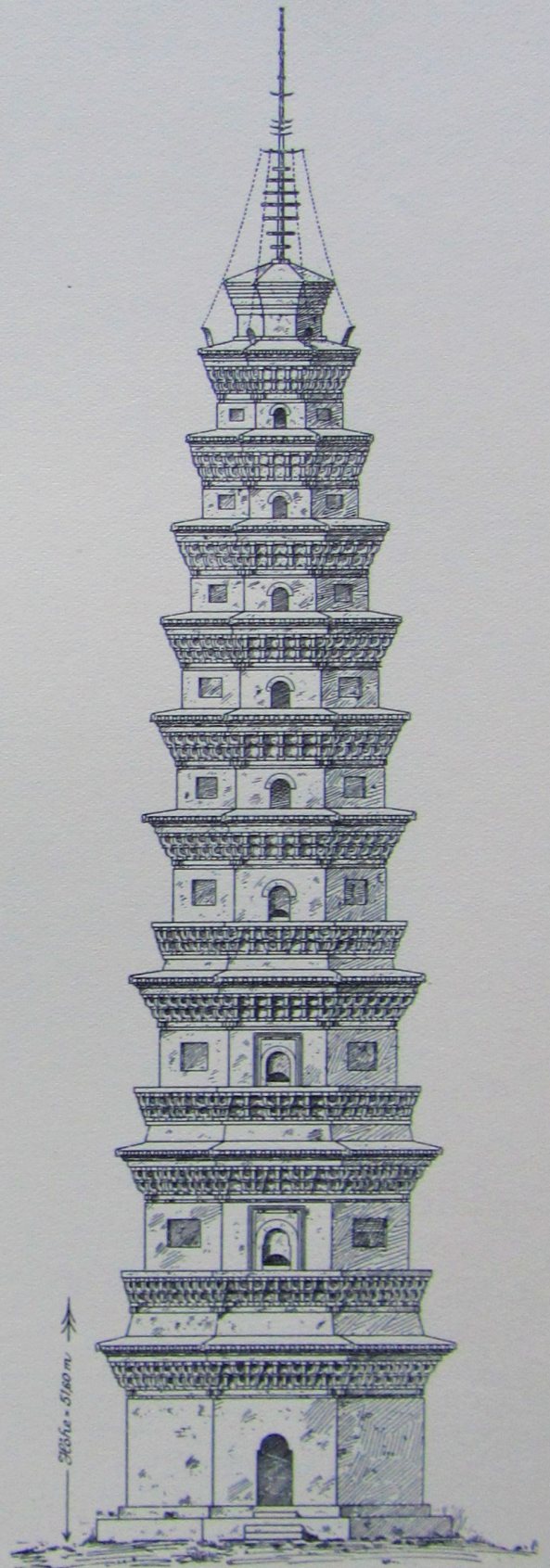


Stufenpagode
K'aifengfu, Prov. Honan



h. 59 m.

Stufenpagode
Yenchoufu, Prov. Shantung



h. 51,80 m.

Ringpagode
Ling yen sze, Prov. Shantung



Ringpagode
Ling yen sze, Prov. Shantung



Blumenpagode
Canton



Steinpagode
P'ut'oshan



Steinpagode
Park bei Peking



Glasurpagode
Park bei Peking



Prov. Shensi



Prov. Hupei

Eisenpagoden

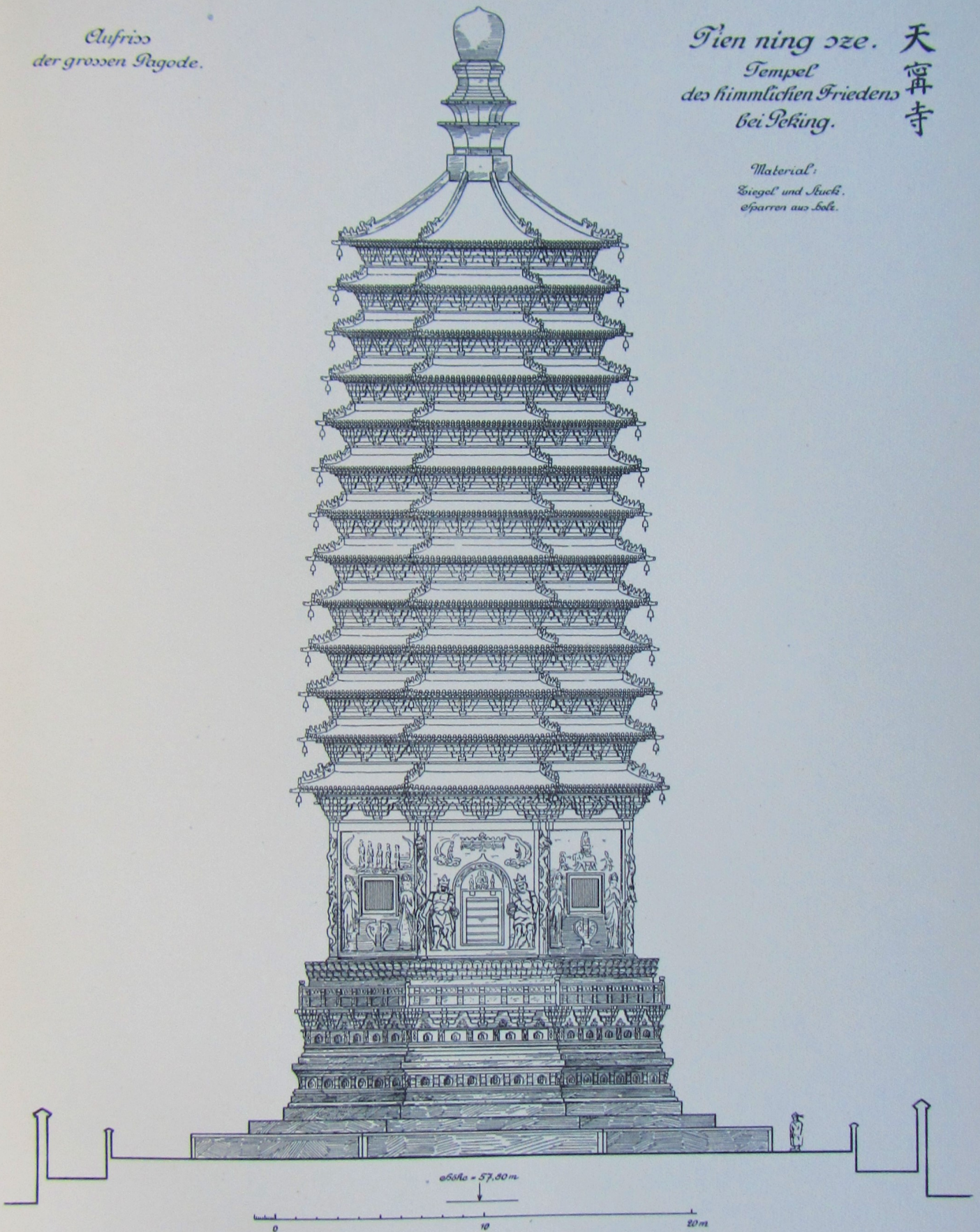


T'ienningpagode
Honanfu, Prov. Honan

*Clufriss
der grossen Pagode.*

T'ien ning sze. 天寧寺
*Tempel
des himmlischen Friedens
bei Peking.*

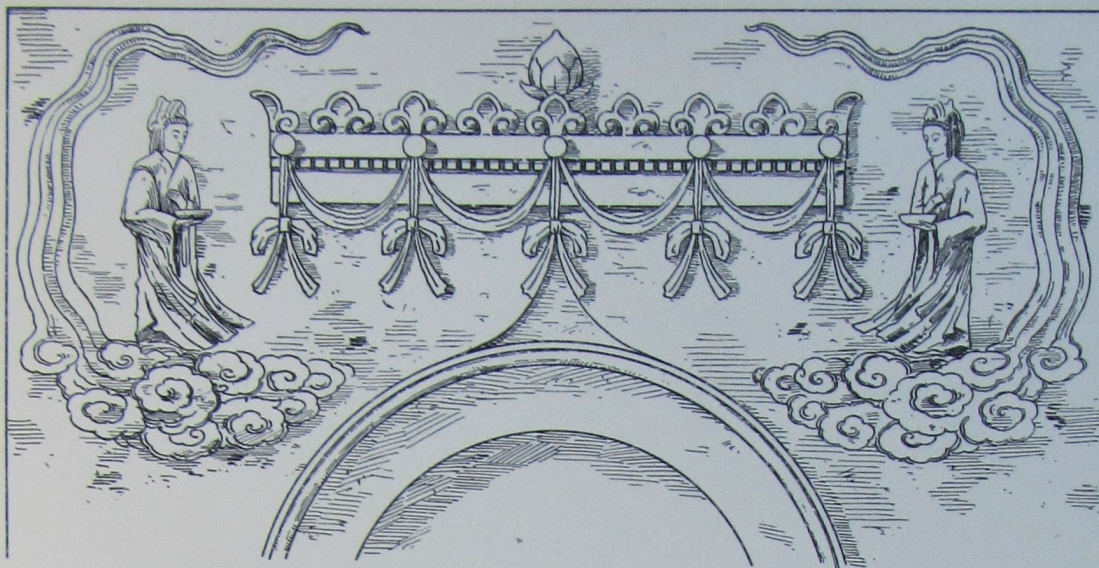
*Material:
Ziegel und Stuck.
Sparren aus Holz.*



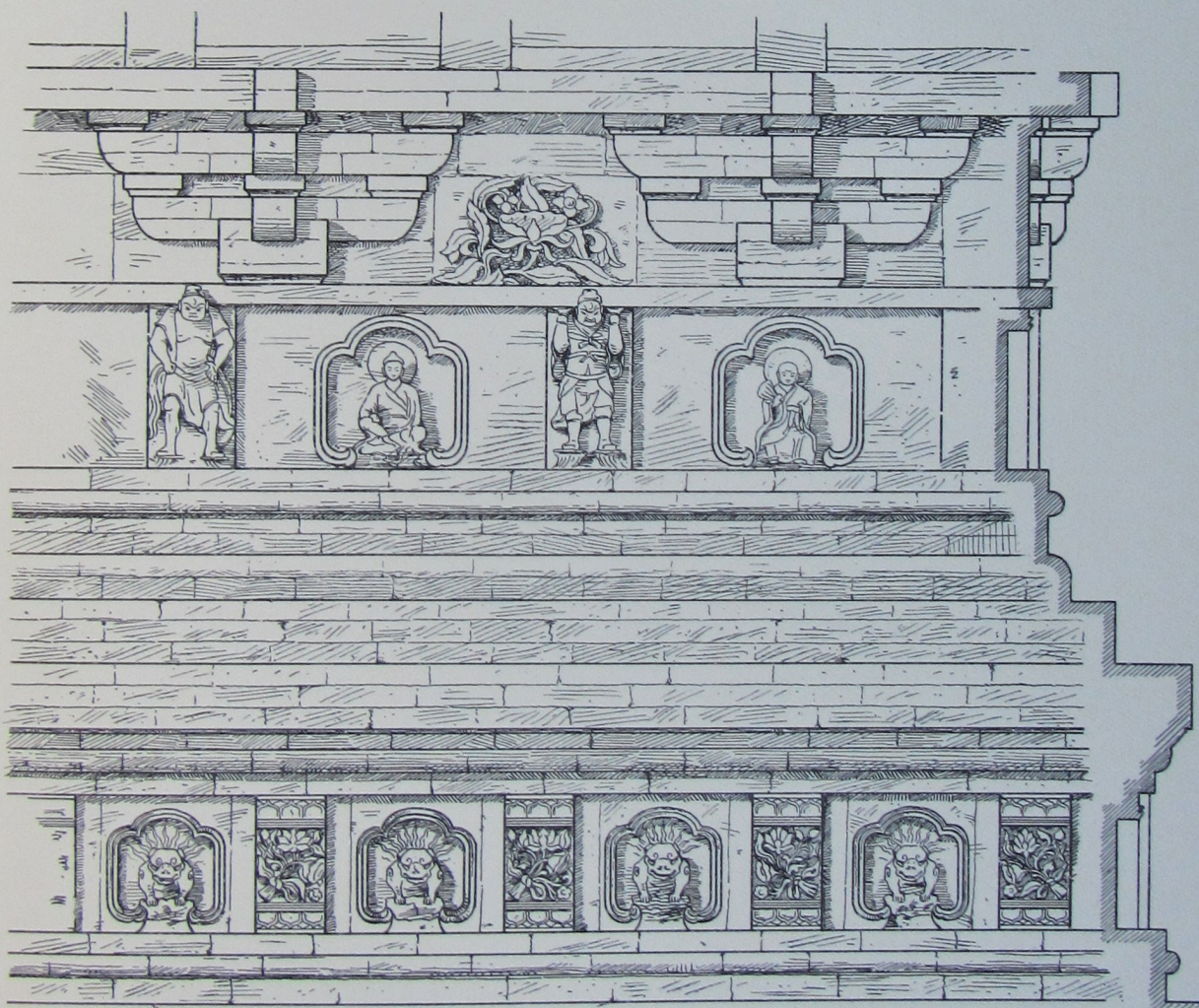
T'ienningpagode
Peking



T'ienningpagode
Peking



Bekrönung der Nische.



*Ausbildung
des Sockels.*

1 0 1 m.

*Profil
des Sockels.*



T'ienningpagode
Peking · Teil vom Sockel