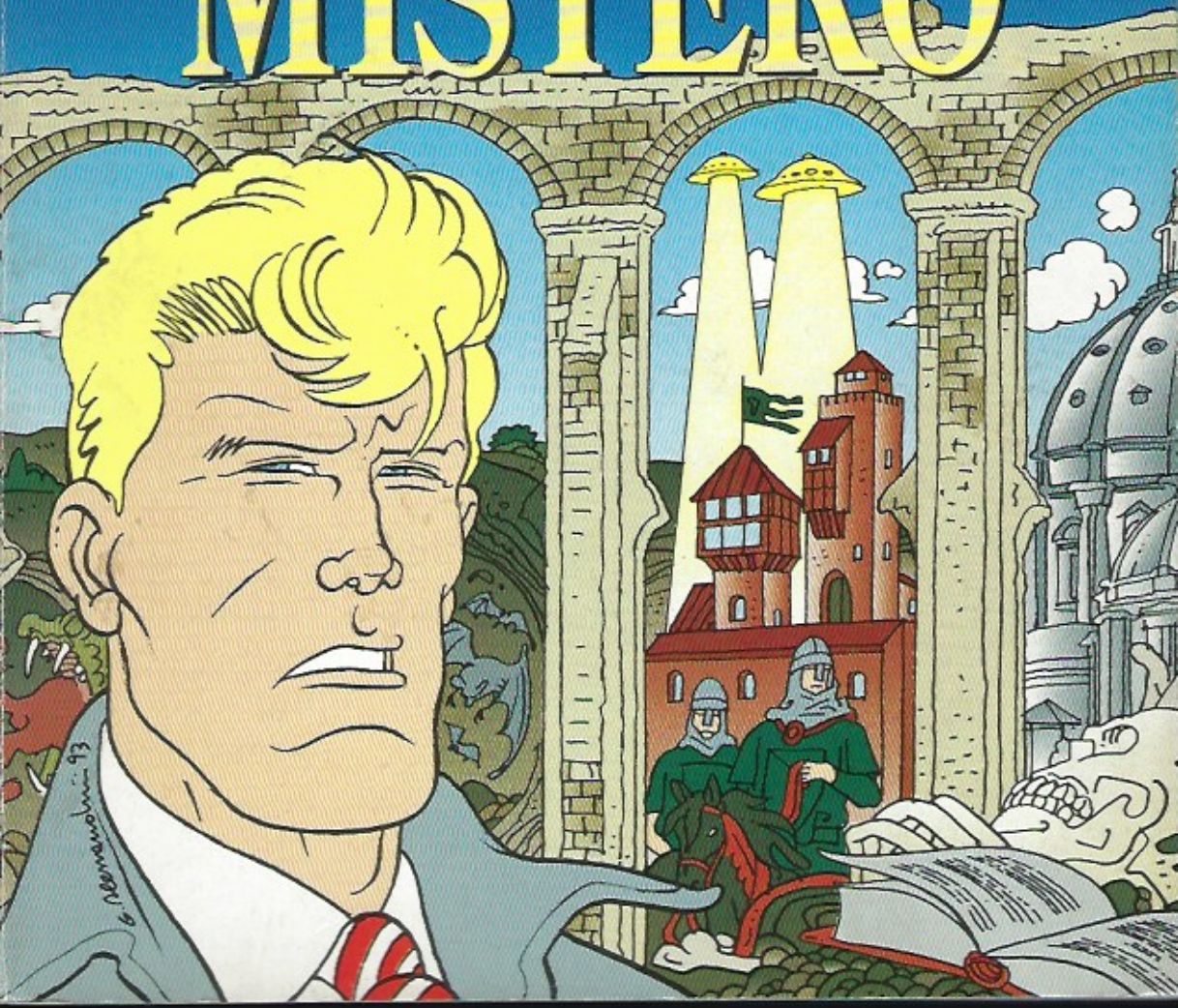


MARTIN MYSTÈRE

ALMANACCO

ALMANACCO DEL MISTERO 1995 - 192 PAGINE DI FUMETTI, SERVIZI E ATTUALITÀ - L. 6.500

MISTERO

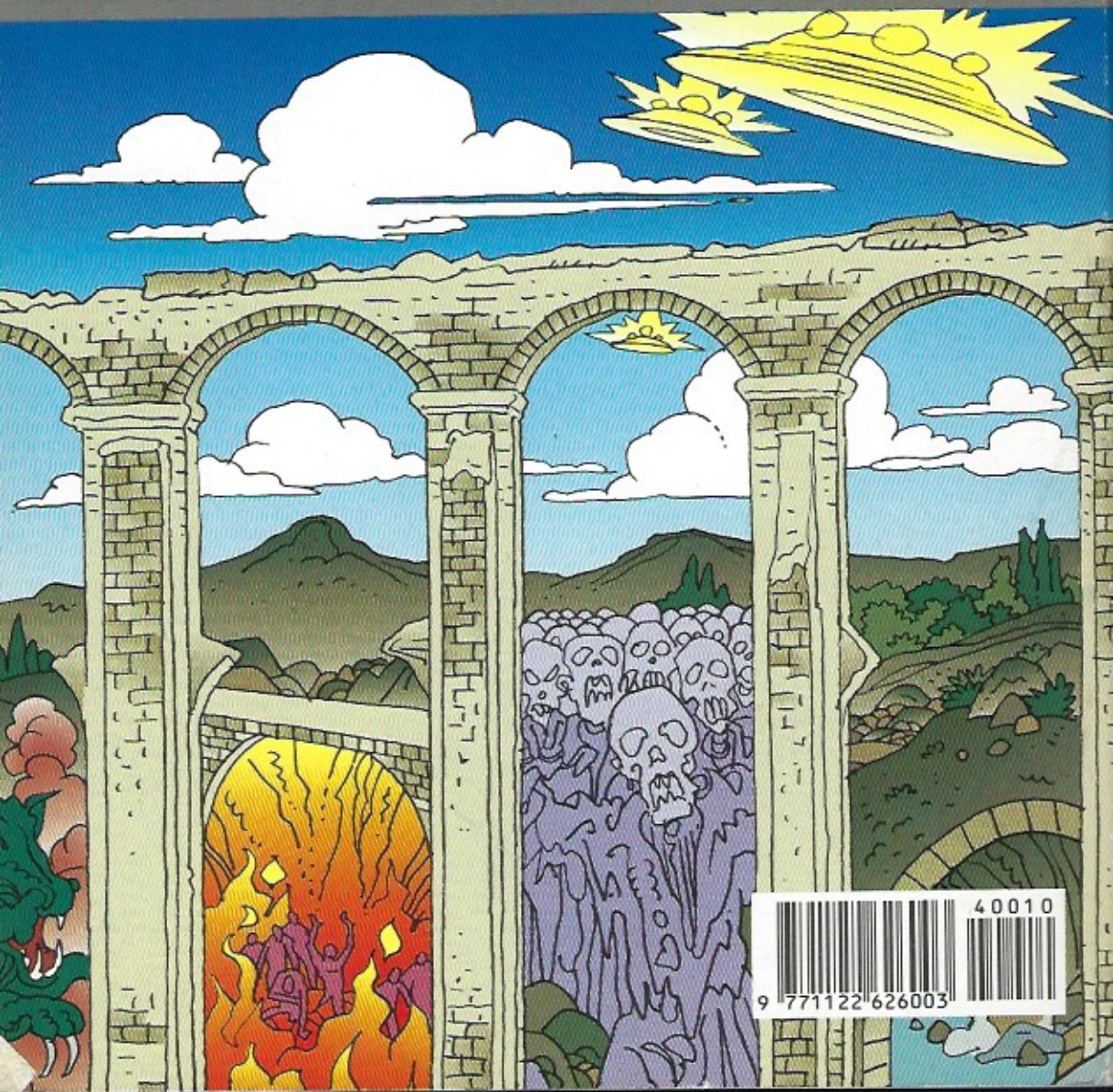


ALMANACCO DEL MISTERO 1995

CON MARTIN MYSTÈRE UN TUFFO NEL MONDO

DELL'IMPOSSIBILE • TUTTI I MYSTERI DEL 1994: AVVENIMENTI,
LIBRI, RIVISTE, FILM, TV, VIDEO • DOSSIER: I MYSTERI ITALIANI
COLPISCONO ANCORA! I NUOVI ENIGMI DEL PAESE DELLA LUNA

• UN EPISODIO INEDITO DI MARTIN MYSTÈRE DISEGNATO DA
GIUSEPPE PALUMBO • 192 PAGINE DI MYSTERI IN TERRA, IN
CIELO E SOTTOTERRA, A CURA DI ALFREDO CASTELLI



Cosa c'è sotto

Questo capitolo è stato redatto con la collaborazione di Gianluca Padovan, presidente dell'Associazione Speleologia Cavità Artificiali Milano (S.C.A.M.)

DI SOTTO. "...Egli fece timidamente capolino dall'altra parte, ed ebbe la fuggitiva visione di larghi passaggi e scale grandiose che salivano su nelle tenebre." Così, nel volume "Lo Hobbit, o la riconquista del tesoro", di J.R.R. Tolkien, lo "hobbit" Bilbo Baggins s'inoltra all'interno della Montagna Solitaria, per riprendere possesso dell'antico ipogeo, nato come miniera e sviluppatosi al punto da diventare una delle città sotterranee più grandi e più ricche della Terra di Mezzo. Il libro di Tolkien dimostra una volta di più che ambientare un racconto sottoterra garantisce immediatamente alla parola scritta un potere evocativo di gran lunga superiore a quello dei racconti "solari". "Visita l'interno della terra e, guardandoti in giro, scoprirai la pietra dell'occulto", dicevano gli alchimisti. Simbolicamente "visitare l'interno della terra" significava "guardare dentro se stessi", visto che proprio sottoterra si nascondono molte cose della nostra vita e della nostra morte. È "di sotto" che si trovano i minerali per noi essenziali; "di sotto" si celano pozzi, cisterne e acquedotti per l'approvvigionamento idrico; fognature per lo smaltimento delle acque reflue; luoghi di culto, come mitrei e chiese rupestri, e di sepoltura, come necropoli e catacombe; opere civili e militari che vanno dagli

Nel ventre della terra: tipologia dell'Italia sotterranea.



Sopra: Bilbo Baggins pone indovinelli a Gollum (illustrazione di Michael Hague). Nella pagina a fianco: le Caverne del fosso di Helm (illustrazione di Ted Nasmith).

Padovan Gianluca (con la collaborazione di), *Cosa c'è sotto*, in *Martin Mystère - Almanacco Mistero*, Sergio Bonelli Editore, Milano 1995, pp. 142-161.

A. Le tipologie delle opere ipogee e le indagini condotte nel sottosuolo delle città italiane soprattutto dagli speleologi dell'Associazione Speleologia Cavità Artificiali Milano. Rilievi, tavole, disegni, foto.